

The logo consists of the letters 'EM' in a bold, sans-serif font, with three horizontal lines above the 'E'.

Expanded Metal



expandedmetal.ir



0912 680 3490



02188315746



دفتر مرکزی: تهران، شریعی، خیابان سمیه، نبش خوانساری



از میان کاربردهای فرووان اکسپندد متال می‌توان به موارد زیر اشاره کرد:

پوسته دوم نما

یکی دیگر از کاربردهای اکسپندد متال به عنوان پوسته دوم نما است که معمولا بر روی دیوارهای شیشه‌ای به عنوان کنترل کننده تابش و منحرف کننده اشعه‌های مستقیم خورشید مورد استفاده قرار می‌گیرد.

نقش محافظتی

استفاده از اکسپندد متال در ضخامت‌های بالاتر، علاوه بر افزایش جذابیت نمای ساختمان، به حفاظت و ایمن سازی نمای ساختمان کمک می‌کند.

سقف کاذب

نصب آسان و امکان باز کردن مجدد در صورت نیاز، باعث شده استفاده از اکسپندد متال در سقف کاذب ضمن افزایش ظاهری زیبا و جذاب، دسترسی به سیستم‌های خدماتی و تاسیساتی مخفی در پشت این سقف‌ها را با کمترین آسیب امکان پذیر کند.

نمای شب

با توجه به تنوع بالای اکسپندد متال‌ها می‌توان با استفاده از یک سیستم نورپردازی قوی، جذابیت نمای شب ساختمان را افزایش دهید.

قیمت اکسپندد متال

قیمت توری کثیفی اکسپندد این محصول بر اساس جنس، ضخامت و نوع آن متفاوت است. این محصول با طراحی‌های خاص و شکل‌های متنوع در رنگ‌های مختلف به بازار عرضه می‌شود.

در آخر

مزایا و ویژگی‌های زیاد اکسپندد متال‌ها، ضمن تنوع بالای آن‌ها و عرضه محصول به بازار در رنگ، طرح، جنس و ضخامت‌های متفاوت در کنار قیمت مقرون به صرفه، نصب آسان و سریع باعث افزایش محبوبیت و استقبال زیاد از آن در صنعت ساختمان سازی شده است. ویژگی‌های منحصر به فرد چنین محصولی باعث شده است تا جایگاه خاصی در ایجاد نمای ساختمانی مستحکم، جذاب و چشم نواز در فضای شهری پیدا کند.



Expanded Metal



■ **اکسپند متال** که به آن **استرچ متال** هم گفته می‌شود، صفحاتی فلزی همچون آهن، آلومینیوم، برنج، مس، استیل و... هستند که طی فرایند تولید با روش ویژه‌ای تحت برش و سپس به صورت مش مشبک مورد کشش قرار می‌گیرند. استرچ متال‌ها به صورت کششی برش داده می‌شوند. از این رو مانند شبکه توری مفتولی، ضخامت آن‌ها بر حسب استفاده متفاوت است. شبکه‌های توری کششی برخلاف انواع توری سیمی مفتولی که به هم بافته می‌شوند، یک پارچه بود و به همین دلیل از استحکام بالاتری برخوردار است. به دلیل مزایا و ویژگی‌های بی‌شمار توری‌های لوزی یا اکسپند متال و استفاده از آن در صنایع مختلف می‌توان گفت: استفاده از اکسپند متال جایگاه ویژه‌ای در صنعت ساختمان سازی پیدا کرده است. ساختار ظاهری محصول که به صورت شکل سه بعدی است، از یک سو باعث افزایش زیبایی و جذابیت نمای ساختمان می‌شود و از سوی دیگر به افزایش استحکام، ایمنی و کاهش هزینه‌ها، وقت و مصالح مورد استفاده کمک می‌کند.



ویژگی‌ها و مزایای اکسپند متال

- ۱- ایجاد ظاهری جذاب و زیبا برای ساختمان
- ۲- اجرای آسان و استفاده از مصالح کمتر و کاهش هزینه‌ها
- ۳- امکان چوشکاری آسان تر در محل نصب
- ۴- تنوع بالا در رنگ، ضخامت و جنس
- ۵- کاهش ضایعات و قابلیت بازیافت
- ۶- امکان گردش و حرکت آزادانه نور و هوا
- ۷- استحکام و ایمن سازی ساختمان
- ۸- تحمل بهتر وزن و استرس نسبت به فلزهای بافته شده
- ۹- دارای وزن سبک تر نسبت به ورق‌های فولادی مرسوم
- ۱۰- مقاومت بالا نسبت به توری مش
- ۱۱- قابلیت رنگ آمیزی، آبکاری و گالوانیزه کردن و افزایش عمر اکسپند متال
- ۱۲- رسانای عالی برق، شارژ مغناطیسی و گرما



■ مزیت استفاده از ورق اکسپندد متال

کاربرد توری اکسپندد متال دارای کاربردهای متنوع در صنایع مختلف خصوصا در صنعت ساختمان سازی است. از این میان ساخت دیوارهای امنیتی، ترده، سقف، کف، پله ها و پیاده راه ها به ویژه در مکان های صنعتی، تیمکت و قفسه بندی سنگین، ساخت و طراحی مجسمه های بزرگ و سه بعدی، فیلتراسیون نوین در ماشین آلات صنعتی، حصارکشی، آشپزی در فضای باز، سیستم های تهویه، آنتن های ماهواره ای و وارداری بخشی از کاربردهای وسیع آن است.



اکسپند متال را از نظر مشخصه هایی مانند: سایز چشمه، تراکم دید (یا پهنا تسمه)، نوع متریال و جنس، ضخامت ورق و ابعاد شیت میتوان دسته بندی و انتخاب نمود.

سایز چشمه:

با توجه به موقعیت و محل استفاده میتوان از سایزهای ۳۲، ۴۰، ۵۰، ۶۰، ۷۵، ۱۰۰، ۱۵۰، ۲۰۰ یا ۲۵۰ میلیمتر استفاده نمود. این عدد بیانگر فاصله آکس به آکس دو چشمه کناری است. به عنوان یک قانون در انتخاب: هر چه فاصله دید بیننده از محصول بیشتر باشد سایزهای بزرگ تر مناسب میباشد. و هر چه سایز چشمه کوچکتر باشد کنترل دید سطح پشت بهتر انجام خواهد شد.

تراکم دید (یا پهنا تسمه):

هر سایز چشمه در ۴ تراکم قابل تولید می باشد که با توجه به نوع کاربری و هزینه در نظر گرفته شده انتخاب می گردد. هر چه تسمه ها باریک تر باشند نسبت فضای خالی سطح بالاتر، دید سطح پشت بیشتر و هزینه تهیه کمتر خواهد بود. هر چه تسمه ها پهن تر باشند فرم دکوراتیو و سه بعدی بهتر و هزینه تهیه بالاتری خواهیم داشت.

ضخامت ورق:

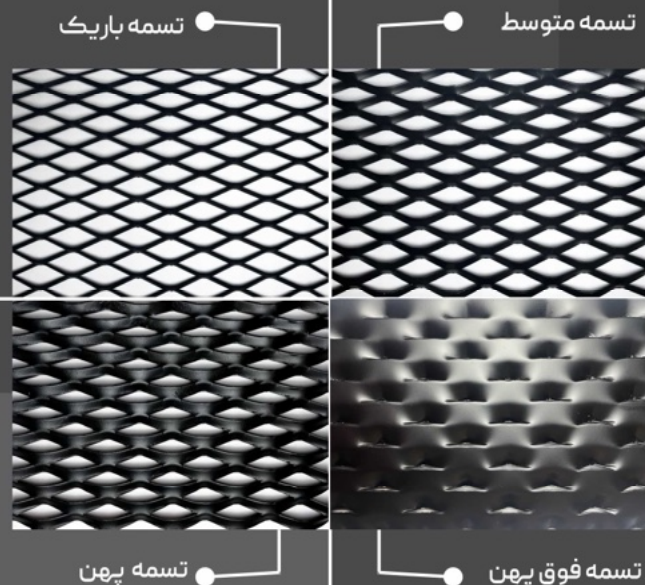
بسته به جنس مورد استفاده از ضخامت ۰.۵ تا حداکثر ۸ میلیمتر قابلیت تولید وجود دارد.

جنس و نوع متریال:

انواع ورق های فلزی فرم پذیر مانند آهن سیاه (ST37)، آهن روغی، گالوانیزه، استیل، مس، آلومینیوم و ... قابلیت عملیات استرچ و تولید اکسپند متال را دارا می باشند.

ابعاد:

طبق عرض ورق رول موجود در بازار (۱۰۰ یا ۱۲۵ سانتی متر) و در طول دلخواه که با توجه به موقعیت استفاده و در نظر گرفتن حداقل پرت، قابل تولید می باشد. ابعاد نرمال موجود در انبار ۱ در ۲ متر و در بعضی سایزها ۱.۲۵ در ۲.۵ متر می باشد. جهت چشمه نسبت به ابعاد ورق مطابق شکل ذیل، قطر بزرگ لوزی موازی با عرض ورق (۱ یا ۱.۲۵ متر) می باشد.



The logo consists of the letters 'EMM' in a bold, white, sans-serif font, set against a yellow square background.

Expanded
Metal

چشمه ۳۰		
	پهنای تسمه تک (میلیمتر)	وزن بر متر مربع حدودی (kg/m ²)
باریک	۲/۵	۸
متوسط	۴/۵	۱۵
پهن	۶/۵	۱۳/۵
فوق پهن	۹	۱۵/۷



چشمه باریک ۳۰

The logo consists of the letters 'EMM' in a bold, white, sans-serif font, set against a yellow square background.

Expanded
Metal






Expanded Metal

چشمه ۵۰

	پهنای تسمه تک (میلیمتر)	وزن بر متر مربع حدودی (kg/m ²)
باریک	۴	۷/۵
متوسط	۷	۱۵/۵
پهن	۹	۱۳
فوق پهن	۱۲	۱۵/۸




چشمه باریک ۵۰



Expanded Metal

چشمه ۴۲

	پهنای تسمه باریک (میلیمتر)	وزن بر متر مربع حدودی (kg/m ²)
باریک	۳	۸
متوسط	۵	۱۵
پهن	۸	۱۳
فوق پهن	۱۵/۵	۱۵/۳



چشمه متوسط ۴۲



Expanded Metal

چشمه ۶۰

	پهنای تسمه باریک (میلیمتر)	وزن بر متر مربع حدودی (kg/m ²)
باریک	۵	۷/۵
متوسط	۸	۹
پهن	۱۱	۱۳
فوق پهن	۱۵	۱۵/۳



چشمه باریک ۶۰

چشمه ۷۵

	پهنای تسمه تک (میلیمتر)	وزن بر متر مربع حدودی (kg/m ²)
باریک	۶	۷/۵
متوسط	۸	۱۰/۵
پهن	۱۲	۱۳/۳
فوق پهن	۱۷	۱۶/۱



چشمه باریک ۷۵

EM

Expanded
Metal

چشمه ۱۰۰

	پهنای تسمه تک (میلیمتر)	وزن بر متر مربع حدودی (kg/m ²)
باریک	۶	۷
متوسط	۱۰	۱۰/۵
پهن	۱۶	۱۳
فوق پهن	۲۲	۱۵/۹

چشمه متوسط ۱۰۰

 ETM

Expanded
Metal

چشمه ۱۵۰

	پهنای تسمه تک (میلیمتر)	وزن بر متر مربع حدودی (kg/m ²)
باریک	۸	۸
متوسط	۱۴	۱۵/۵
پهن	۲۲	۱۳/۵
فوق پهن	۳۳	۱۵/۷



چشمه متوسط ۱۵۰

The logo for EMI, consisting of the letters 'E', 'M', and 'I' in a stylized, bold font.

Expanded Metal

چشمه ۲۰۰

	پهنای تسمه تک (میلیمتر)	وزن بر متر مربع حدودی (kg/m ²)
باریک	۱۵	۸
متوسط	۱۹	۱۵/۵
پهن	۲۸	۱۴



چشمه متوسط ۲۰۰

The logo consists of the letters 'EMM' in a bold, white, sans-serif font, set against a yellow rectangular background.

Expanded
Metal

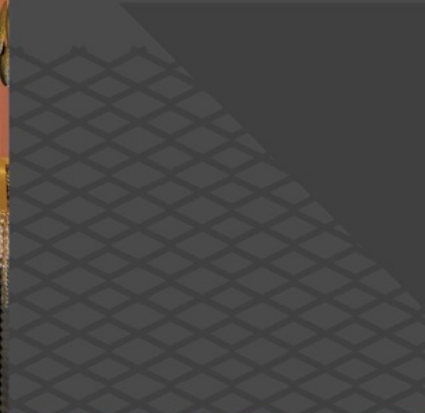
چشمه ۲۵۰

	پهنای تسمه تک (میلیمتر)	وزن بر متر مربع جدولی (kg/m ²)
باریک	۱۵	۸
متوسط	۲۵	۱۵/۵
پهن	۳۵	۱۴

A horizontal yellow dashed line with small vertical end caps, spanning across the width of the expanded metal mesh.

چشمه متوسط ۲۵۰

پروژه تهران - لاله زار



پروژه دفتر ارسان خانه هوشمند
قم - خیابان صدوقی



پروژه تهران
چردن - خیابان سایه



پروژه دفتر ساجیران
تهران خیابان حافظ
خیابان سرهنگ سخایی

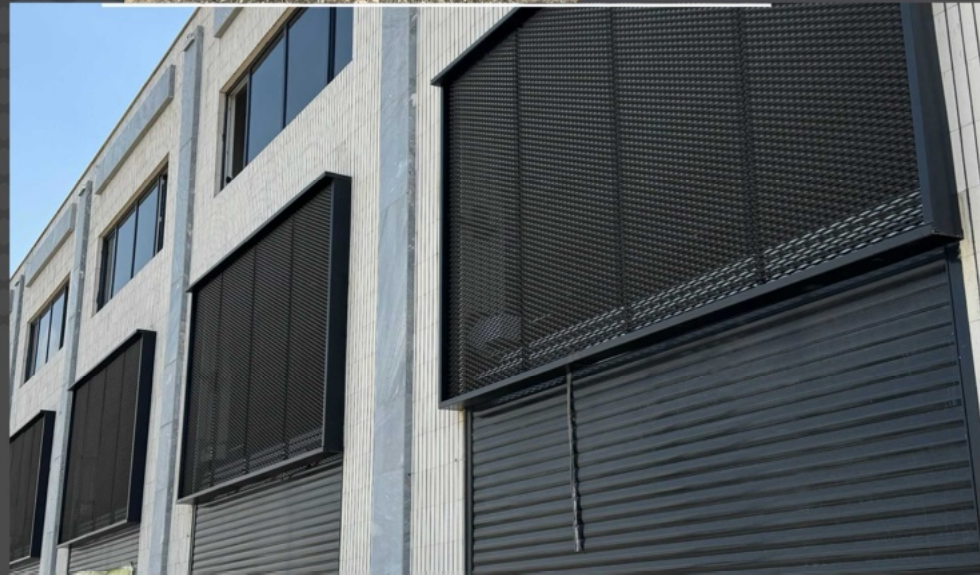




پروژه تجاری
باقر شهر



پروژه رویان دارو
سمنان - شهرک صنعتی سمنان





ساختمان مرکزی شرکت آبنوس
تهران - خیابان طالقانی

Engineering services | خدمات مهندسی

انجام خدمات مهندسی از جمله طراحی دیتیل نصب، نقشه برداری، تهیه نقشه اجرایی (زیرسازی، برش لیزر، ساخت و نصب) در حوزه تخصص و فعالیت مجموعه می باشد.

برش سی ان سی | CNC Cutting

کلیه فعالیت های برش cnc لیزر، بر روی انواع متریال فلزی در توانمندی شرکت می باشد.



جوشکاری و ساخت | Welding and fabrication

جوشکاری کارگاهی و ساخت قطعات و پنل های پیش ساخته فلزی توسط انواع روش های جوشکاری من جمله CO2- آرگون و قوس الکتریکی نیز داخل مجموعه صورت میپذیرد.



رنگ کوره ای | Oven paint

کوره رنگ الکترواستاتیک پودری (powder coating) به طول تا ۹ متر در انواع رنگ های رال ساده، براق، مات، سمباده ای، چرمی، چکشی، طلائی، نقره ای و ... یکی از بخش های مامی باشد.



خم، برش و نورد | Bending, cutting, rolling

خدمات فرم دهی فلزات من جمله پرس خم، برش و نورد از دیگر خدمات جانبی مجموعه میباشد.

